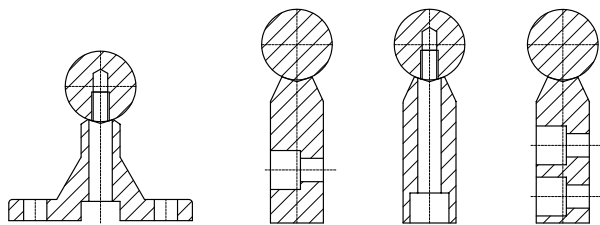




TS-TRAGSCHIENENÜBERSICHT

WELLEN IN VERSCHIEDENEN MATERIALIEN, KOMPLETT MONTIERT



Art der Unterstüztung	B-FKWU 54-2	B-FKWU 54-1	B-KWU 50	B-KWU 16	B-KWS 50
Wellen					
12	–	–	M4 x 20 ^{DIN 6912}	–	M4 x 20 ^{DIN 6912}
16	–	–	M5 x 20 ^{DIN 6912}	M5 x 20 ^{DIN 6912}	M5 x 25 ^{DIN 912}
20	M6 X 45 ^{DIN 6912}	M6 X 45 ^{DIN 6912}	M6 X 25 ^{DIN 6912}	M6 x 25 ^{DIN 6912}	M6 x 30 ^{DIN 912}
25	M8 X 50 ^{DIN 6912}	M8 X 50 ^{DIN 6912}	M8 X 30 ^{DIN 6912}	M8 x 30 ^{DIN 6912}	M8 x 35 ^{DIN 912}
30	M10 X 60 ^{DIN 6912}	M10 X 60 ^{DIN 6912}	M10 x 35 ^{DIN 6912}	M10 x 35 ^{DIN 6912}	M10 x 45 ^{DIN 6912}
40	M12 X 70 ^{DIN 912}	M12 X 70 ^{DIN 912}	M10 x 40 ^{DIN 6912}	M12 x 40 ^{DIN 6912}	M10 x 50 ^{DIN 6912}
50	M14 X 80 ^{DIN 912}	M14 X 80 ^{DIN 912}	M12 x 45 ^{DIN 6912}	M14 x 45 ^{DIN 6912}	

- Die Tragschienen werden komplett montiert angeliefert.
- Die Abmessungen entnehmen Sie bitte den Maßzeichnungen der jeweiligen Unterstüztung.
- Die Länge ist beliebig wählbar, bei Überschreitung der Herstellungslängen werden die Tragschienen mit einer Steckverbindung versehen und in Teillängen angeliefert.
- Das Maß der ersten Bohrung ist T/2. Wir behalten uns vor, das Maß aus technischen Gründen zu vermitteln.