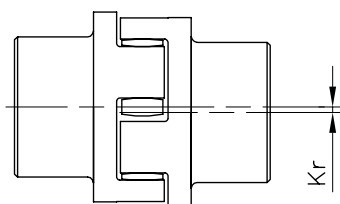




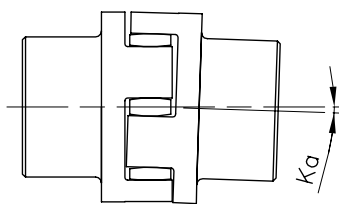
Beschreibung	GEWICHTE KUPPLUNGEN GEB				GEWICHTE KUPPLUNGEN GEB-TL				GEWICHTE KUPPLUNGEN GEB-AL			
	Zahnring kg	Nabe A kg	Nabe B kg	J ⁽¹⁾ kg/cm ²	Zahnring kg	Nabe I kg	Nabe E kg	J ⁽¹⁾ kg/cm ²	Zahnring kg	Nabe A kg	Nabe B kg	J ⁽¹⁾ kg/cm ²
GEB 19-24	0,004	0,18	0,25	0,8	–	–	–	–	0,004	0,07	0,08	0,4
GEB 24-32	0,014	0,36	0,55	3,0	–	–	–	–	0,014	0,13	0,18	1,0
GEB 28-38	0,025	0,60	0,85	7,0	0,025	0,50	0,50	7,0	0,025	0,22	0,30	3,0
GEB 38-45	0,042	1,35	1,65	20,0	0,042	0,88	0,88	26,0	0,042	0,48	0,55	8,0
GEB 42-55	0,066	2,00	2,30	50,0	0,066	1,40	1,40	36,0	–	–	–	–
GEB 48-60	0,088	2,75	3,10	80,0	0,088	2,33	2,33	78,0	–	–	–	–
GEB 55-70	0,116	4,20	4,50	160,0	0,116	2,10	2,10	120,0	–	–	–	–
GEB 65-75	0,172	6,50	6,80	310,0	–	–	–	–	–	–	–	–
GEB 75-90	0,325	10,00	10,80	680,0	0,325	6,80	6,80	630,0	–	–	–	–
GEB 90-100	0,440	14,00	15,80	1.590,0	–	–	–	–	–	–	–	–

(1) Trägheitsmoment bei maximaler Bohrung und Nabe A/B

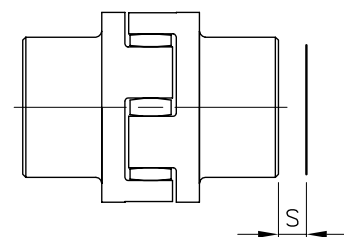
Beschreibung	Maximum für Winkelversatz		Axialverschiebung
	Winkel Ka (°)	Radial Kr (mm)	S (mm)
GEB 19-24	1,2°	0,20	1,2
GEB 24-32	0,9°	0,22	1,4
GEB 28-38	0,9°	0,25	1,5
GEB 38-45	1,0°	0,28	1,8
GEB 42-55	1,0°	0,32	2,0
GEB 48-60	1,1°	0,36	2,1
GEB 55-70	1,1°	0,38	2,2
GEB 65-75	1,2°	0,42	2,6
GEB 75-90	1,2°	0,48	3,0
GEB 90-100	1,2°	0,50	3,4



Radialversatz



Winkelversatz



Axialverschiebung