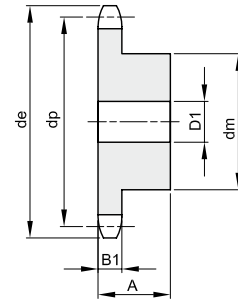
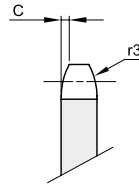




# KETTENRÄDER EINFACH ROSTFREI FÜR ROLLENKETTEN – DIN 8187

**3/8" x 7/32"**  
9,525 x 5,72 mm  
Rollen Ø 6,35 mm  
**06B – 1**



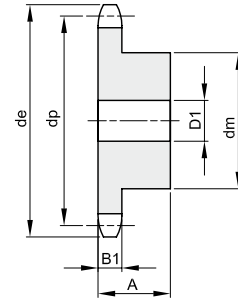
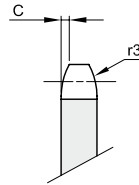
B1	C	r3
5,3	1	10

Werkstoff: Edelstahl 1.4305 AISI 304 L

Z	de	dp	ArtikelNr.	dm	D1	A	kg
13	43,5	39,80	181330013	28	8	25	0,13
14	46,5	42,80	181330014	31	8	25	0,16
15	49,5	45,81	181330015	34	8	25	0,18
16	52,5	48,82	181330016	37	10	28	0,24
17	55,5	51,83	181330017	40	10	28	0,28
18	58,6	54,85	181330018	43	10	28	0,33
19	61,6	57,87	181330019	45	10	28	0,36

Z	de	dp	ArtikelNr.	dm	D1	A	kg
20	64,6	60,89	181330020	46	10	28	0,39
21	67,6	63,91	181330021	48	12	28	0,42
23	73,7	69,95	181330023	52	12	28	0,50
25	79,7	76,00	181330025	57	12	28	0,60
30	94,8	91,12	181330030	60	12	30	0,72

**1/2" x 5/16"**  
12,7 x 7,75 mm  
Rollen Ø 8,51 mm  
**08B – 1**



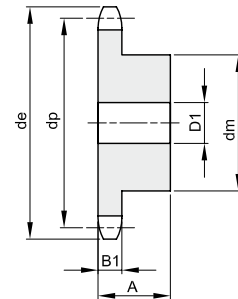
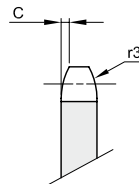
B1	C	r3
7,2	1,3	13

Werkstoff: Edelstahl 1.4305 AISI 304 L

Z	de	dp	ArtikelNr.	dm	D1	A	kg
12	53,9	49,07	181340012	33	10	28	0,21
13	57,9	53,06	181340013	37	10	28	0,26
14	61,9	57,07	181340014	41	10	28	0,32
15	65,9	61,09	181340015	45	10	28	0,38
16	69,9	65,10	181340016	50	12	28	0,46
17	74,0	69,11	181340017	52	12	28	0,51
18	78,0	73,14	181340018	56	12	28	0,59

Z	de	dp	ArtikelNr.	dm	D1	A	kg
19	82,0	77,16	181340019	60	12	28	0,67
20	86,0	81,19	181340020	64	12	28	0,76
21	90,1	85,22	181340021	68	14	28	0,85
23	98,1	93,27	181340023	70	14	28	0,94
25	106,2	101,33	181340025	70	14	28	1,01
30	126,3	121,50	181340030	80	16	30	1,46

**5/8" x 3/8"**  
15,875 x 9,65 mm  
Rollen Ø 10,16 mm  
**10B – 1**



B1	C	r3
9,1	1,6	16

Werkstoff: Edelstahl 1.4305 AISI 304 L

Z	de	dp	ArtikelNr.	dm	D1	A	kg
13	73,2	66,32	181350013	47	12	30	0,46
14	78,2	71,34	181350014	52	12	30	0,56
15	83,2	76,36	181350015	57	12	30	0,67
16	88,3	81,37	181350016	60	12	30	0,76
17	93,3	86,39	181350017	60	12	30	0,88
18	98,3	91,42	181350018	70	14	30	1,01
19	103,3	96,45	181350019	70	14	30	1,15

Z	de	dp	ArtikelNr.	dm	D1	A	kg
20	108,4	101,49	181350020	75	14	30	1,21
21	113,4	106,52	181350021	75	16	30	1,35
23	123,5	116,58	181350023	80	16	30	1,47
25	133,6	126,66	181350025	80	16	30	1,60
30	158,8	151,87	181350030	90	20	35	2,41