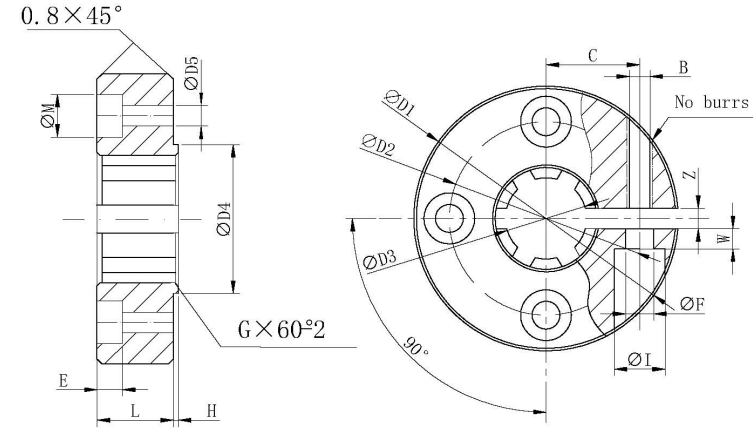
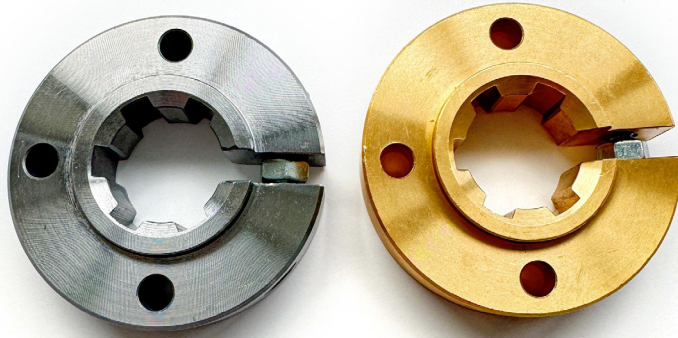




# KLEMMRINGE FÜR KEILNABEN – DIN ISO 14



**Werkstoff:**  
Stahl C45  
Rotguss RG7

Artikelnummer		Profil mm	Anzahl Nuten	$\varnothing D1$ mm	$\varnothing D2$ mm	$\varnothing D5$ mm	$\varnothing D4$ mm (h8)	$\varnothing D3$ mm (H8)	L mm	H mm	E mm	B	$\varnothing I$ mm	$\varnothing F$ mm	W mm	Z mm	C mm	$\varnothing M$ mm	G mm	Gewicht	
Stahl C45	Rotguss RG7																			Stahl kg	Rotguss kg
KNK11x14xC45	KNK11x14xRG7	KNK 11 x 14	6	42	28	4,5	20	11	12	2	4,6	M4x20	8	5,5	5	4	14	8	2,5	0,10	0,12
KNK13x16xC45	KNK13x16xRG7	KNK 13 x 16	6	50	36	4,5	22	13	12	2	4,6	M4x20	8	5,5	5	4	18	8	2,5	0,16	0,18
KNK16x20xC45	KNK16x20xRG7	KNK 16 x 20	6	52	38	5,5	25	16	14	2	5,7	M5x22	10	6,6	5	5	18	10	3	0,18	0,20
KNK18x22xC45	KNK18x22xRG7	KNK 18 x 22	6	54	40	5,5	30	18	14	3	5,7	M5x22	10	6,6	5	5	19	10	3	0,20	0,23
KNK21x25xC45	KNK21x25xRG7	KNK 21 x 25	6	62	48	6,6	35	21	14	3	6,8	M5x22	10	6,6	5,5	5	23	11	4	0,24	0,28
KNK23x28xC45	KNK23x28xRG7	KNK 23 x 28	6	64	50	6,6	36	23	15	3	6,8	M6x25	11	7	5	6	23	11	4	0,26	0,30
KNK26x32xC45	KNK26x32xRG7	KNK 26 x 32	6	70	56	6,6	40	26	15	3	6,8	M6x25	11	7	5	6	27	11	4	0,34	0,40
KNK32x38xC45	KNK32x38xRG7	KNK 32 x 38	8	82	65	9	50	32	18	3	9	M8x30	15	9	6	8	30	15	4	0,52	0,62
KNK36x42xC45	KNK36x42xRG7	KNK 36 x 42	8	90	70	9	52	36	18	3	9	M8x30	15	9	6	8	34	15	4	0,62	0,72
KNK42x48xC45	KNK42x48xRG7	KNK 42 x 48	8	95	75	11	60	42	22	3	11	M8x30	15	9	6	8	36	18	4	0,82	0,94
KNK46x54xC45	KNK46x54xRG7	KNK 46 x 54	8	100	80	11	65	46	24	3	11	M8x30	15	9	6	8	39	18	4	0,96	1,08