



# KETTENRÄDER FÜR ROLLENKETTEN – DIN 8188 „ASA“

## ASA 40

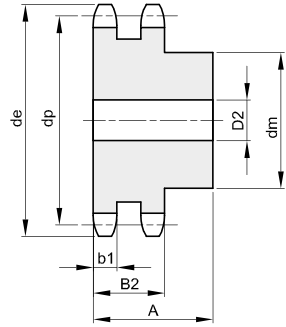
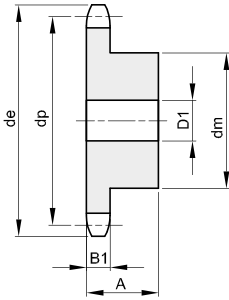
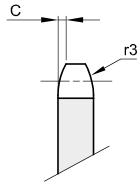
12,7 x 7,95 mm

Rollen Ø 7,95 mm

08A - 1 - 2

B1 B2 B3 b1 C r3

7,2 21,4 7 1,6 13,5



Werkstoff Stahl C45

Z	de	dp	einfach				zweifach				dreifach						
			Artikelnr.	dm	D1	A	kg	Artikelnr.	dm	D2	A	kg	Artikelnr.	dm	D3	A	kg
8	39,3	33,18															
9	43,2	37,13	131040009	24	10	25	0,09										
10	47,2	41,10	131040010	26	10	25	0,12	132040010	28	10	32	0,19					
11	51,2	45,07	131040011	29	10	25	0,14										
12	55,2	49,07	131040012	33	10	28	0,20	132040012	35	12	35	0,29					
13	59,2	53,06	131040013	37	10	28	0,26	132040013	38	12	35	0,35					
14	63,2	57,07	131040014	41	10	28	0,32	132040014	42	12	35	0,43					
15	67,2	61,09	131040015	45	10	28	0,38	132040015	46	12	35	0,52					
16	71,2	65,10	131040016	50	12	28	0,45	132040016	50	16	38	0,62					
17	75,2	69,11	131040017	52	12	28	0,50	132040017	54	16	38	0,73					
18	79,2	73,14	131040018	56	12	28	0,58										
19	83,3	77,16	131040019	60	12	28	0,67	132040019	62	16	38	0,97					
20	87,3	81,19	131040020	64	12	28	0,77										
21	91,3	85,22	131040021	68	14	28	0,84	132040021	70	16	40	1,28					
22	95,4	89,24	131040022	70	14	28	0,91	132040022	70	16	40	1,37					
23	99,4	93,27	131040023	70	14	28	0,94	132040023	70	16	40	1,46					
24	103,4	97,29	131040024	70	14	28	0,97	132040024	75	16	40	1,63					
25	107,4	101,33	131040025	70	14	28	1,01	132040025	80	16	40	1,82					
26	111,5	105,36	131040026	70	16	30	1,09	132040026	85	16	40	2,01					
27	115,5	109,40	131040027	70	16	30	1,13	132040027	85	16	40	2,12					
28	119,5	113,42	131040028	70	16	30	1,16	132040028	90	16	40	2,33					
29	123,6	117,46	131040029	80	16	30	1,41										
30	127,6	121,50	131040030	80	16	30	1,46	132040030	100	16	40	2,79					
31	131,6	125,54															
32	135,7	129,56	131040032	90	16	30	1,78										
33	139,7	133,60															
34	143,8	137,64	131040034	90	16	30	1,87										
35	147,8	141,68	131040035	90	16	30	1,92	132040035	100	16	40	3,40					
36	151,8	145,72	131040036	90	16	35	2,21										
37	155,9	149,76															
38	159,9	153,80	131040038	90	16	35	2,32										
39	163,9	157,83	131040039	90	16	35	2,37										
40	168,0	161,87	131040040	90	16	35	2,43										