

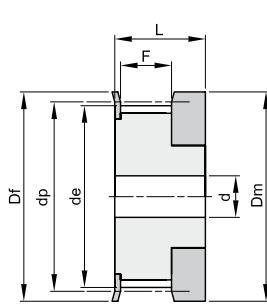


# ZAHNRIEMENRÄDER PROFIL „T“ – DIN 7721-2

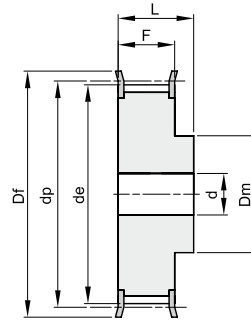
## T 2,5

Teilung 2,5 mm

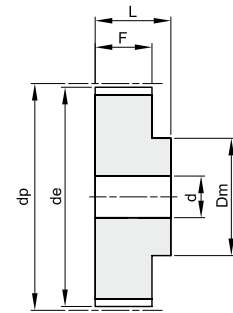
für Zahnriemenbreite 6 mm



1F



2F



2

Werkstoff: Aluminium UNI 9006 – T6 (Al)  
geeignet zum Harteloxieren

code	Typ	Werkstoff	Zähne- zahl	de	Df	Dm	F	L	d	Nr. Bordscheiben	kg
16 T 2,5 12	1F	Al	12	9,00	13	12	9	16		100	0,01
16 T 2,5 14	1F	Al	14	10,60	15	14	9	16		101	0,01
16 T 2,5 15	1F	Al	15	11,40	15	15	9	16		101	0,01
16 T 2,5 16	1F	Al	16	12,20	16	16	9	16		102	0,01
16 T 2,5 18	2F	Al	18	13,80	18	10	10	16	3	104	0,01
16 T 2,5 19	2F	Al	19	14,60	18	10	10	16	3	104	0,01
16 T 2,5 20	2F	Al	20	15,40	19,5	11	10	16	3	105	0,01
16 T 2,5 22	2F	Al	22	17,00	23	11	10	16	3	106	0,01
16 T 2,5 24	2F	Al	24	18,55	23	12	10	16	3	107	0,01
16 T 2,5 25	2F	Al	25	19,35	23	13	10	16	3	107	0,01
16 T 2,5 26	2F	Al	26	20,15	25	14	10	16	4	108	0,01
16 T 2,5 28	2F	Al	28	21,75	25	14	10	16	4	108	0,02
16 T 2,5 30	2F	Al	30	23,35	28	16	10	16	6	109	0,02
16 T 2,5 32	2F	Al	32	24,95	32	16	10	16	6	110	0,02
16 T 2,5 36	2F	Al	36	28,10	36	20	10	16	6	111	0,03
16 T 2,5 40	2F	Al	40	31,30	38	22	10	16	6	112	0,03
16 T 2,5 44	2	Al	44	34,50		24	10	16	6		0,04
16 T 2,5 48	2	Al	48	37,70		26	10	16	6		0,05
16 T 2,5 60	2	Al	60	47,25		34	10	16	8		0,07