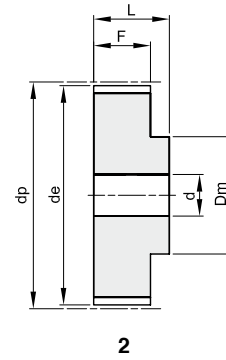
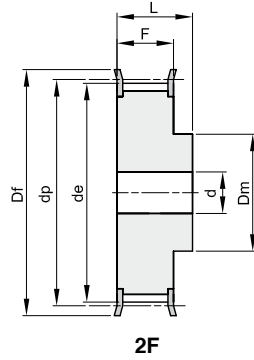




ZAHNRIEMENRÄDER PROFIL „T“ – DIN 7721-2

T 10

Teilung 10 mm
für Zahnriemenbreite 25 mm



Werkstoff: Aluminium UNI 9006 – T6 (Al)
geeignet zum Harteloxieren

code	Typ	Werkstoff	Zähne- zahl	de	Df	Dm	F	L	d	Nr. Bordscheiben	kg
40 T 10 12	2F	Al	12	36,35	42	28	30	40	6	208	0,10
40 T 10 14	2F	Al	14	42,70	48	32	30	40	8	210	0,13
40 T 10 15	2F	Al	15	45,90	51	32	30	40	8	211	0,15
40 T 10 16	2F	Al	16	49,10	54	35	30	40	8	212	0,18
40 T 10 18	2F	Al	18	55,45	60	40	30	40	8	214	0,22
40 T 10 19	2F	Al	19	58,65	66	44	30	40	8	216	0,25
40 T 10 20	2F	Al	20	61,80	66	46	30	40	8	216	0,28
40 T 10 22	2F	Al	22	68,20	75	52	30	40	8	218	0,34
40 T 10 24	2F	Al	24	74,55	83	58	30	40	8	219	0,39
40 T 10 25	2F	Al	25	77,75	83	60	30	40	8	219	0,42
40 T 10 26	2F	Al	26	80,90	87	60	30	40	8	220	0,48
40 T 10 27	2F	Al	27	84,10	91	60	30	40	8	221	0,54
40 T 10 28	2F	Al	28	87,25	93	60	30	40	8	222	0,55
40 T 10 30	2F	Al	30	93,65	97	60	30	40	8	223	0,64
40 T 10 32	2F	Al	32	100,00	106	65	30	40	10	224	0,69
40 T 10 36	2F	Al	36	112,75	119	70	30	40	10	225	0,87
40 T 10 40	2F	Al	40	125,45	131	80	30	40	10	226	1,07
40 T 10 44	2	Al	44	138,20		88	30	40	10		1,35
40 T 10 48	2	Al	48	150,95		95	30	40	16		1,52
40 T 10 60	2	Al	60	189,15		110	30	40	16		2,34