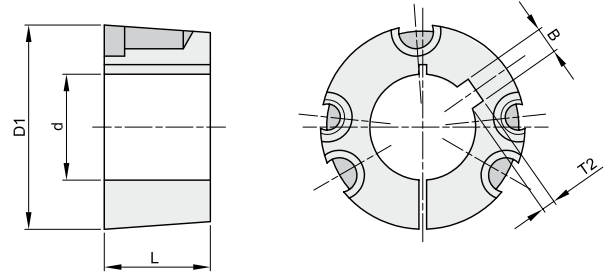


3020-3030



3525-3535

## SPANNBUCHSEN 3020

Durchmesser (D1) = 108  
Länge (L) = 50,8

Schrauben BSW = 5/8"  
Anzugsmoment = 90Nm

| Bohrung<br>d | Nutbreite<br>B | Nuttiefe<br>T2 | kg   |
|--------------|----------------|----------------|------|
| 25           | 8              | 3,3            | 2,91 |
| 28           | 8              | 3,3            | 2,79 |
| 30           | 8              | 3,3            | 2,84 |
| 32           | 10             | 3,3            | 2,80 |
| 35           | 10             | 3,3            | 2,75 |
| 38           | 10             | 3,3            | 2,67 |
| 40           | 12             | 3,3            | 2,64 |
| 42           | 12             | 3,3            | 2,59 |
| 45           | 14             | 3,8            | 2,52 |
| 48           | 14             | 3,8            | 2,43 |
| 50           | 14             | 3,8            | 2,37 |
| 55           | 16             | 4,3            | 2,23 |
| 60           | 18             | 4,4            | 2,07 |
| 65           | 18             | 4,4            | 1,89 |
| 70           | 20             | 4,9            | 1,69 |
| 75           | 20             | 4,9            | 1,49 |

## SPANNBUCHSEN 3030

Durchmesser (D1) = 108  
Länge (L) = 76,2

Schrauben BSW = 5/8"  
Anzugsmoment = 90 Nm

| Bohrung<br>d | Nutbreite<br>B | Nuttiefe<br>T2 | kg   |
|--------------|----------------|----------------|------|
| 35           | 10             | 3,3            | 3,95 |
| 38           | 10             | 3,3            | 3,86 |
| 40           | 12             | 3,3            | 3,82 |
| 42           | 12             | 3,3            | 3,69 |
| 45           | 14             | 3,8            | 3,55 |
| 48           | 14             | 3,8            | 3,45 |
| 50           | 14             | 3,8            | 3,42 |
| 55           | 16             | 4,3            | 3,18 |
| 60           | 18             | 4,4            | 2,95 |
| 65           | 18             | 4,4            | 2,68 |
| 70           | 20             | 4,9            | 2,38 |
| 75           | 20             | 4,9            | 2,03 |

## SPANNBUCHSEN 3525

Durchmesser (D1) = 127  
Länge (L) = 64,9

Schrauben BSW = 1/2"  
Anzugsmoment = 112 Nm

| Bohrung<br>d | Nutbreite<br>B | Nuttiefe<br>T2 | kg   |
|--------------|----------------|----------------|------|
| 35           | 10             | 3,3            | 4,91 |
| 38           | 10             | 3,3            | 4,85 |
| 40           | 12             | 3,3            | 4,80 |
| 42           | 12             | 3,3            | 4,71 |
| 45           | 14             | 3,8            | 4,67 |
| 48           | 14             | 3,8            | 4,55 |
| 50           | 14             | 3,8            | 4,44 |
| 55           | 16             | 4,3            | 4,29 |
| 60           | 18             | 4,4            | 4,05 |
| 65           | 18             | 4,4            | 3,88 |
| 70           | 20             | 4,9            | 3,58 |
| 75           | 20             | 4,9            | 3,37 |
| 80           | 22             | 5,4            | 3,05 |
| 85           | 22             | 5,4            | 2,77 |
| 90           | 25             | 5,4            | 2,47 |

## SPANNBUCHSEN 3535

Durchmesser (D1) = 127  
Länge (L) = 88,9

Schrauben BSW = 1/2"  
Anzugsmoment = 112 Nm

| Bohrung<br>d | Nutbreite<br>B | Nuttiefe<br>T2 | kg   |
|--------------|----------------|----------------|------|
| 35           | 10             | 3,3            | 6,70 |
| 38           | 10             | 3,3            | 6,53 |
| 40           | 12             | 3,3            | 6,48 |
| 42           | 12             | 3,3            | 6,40 |
| 45           | 14             | 3,8            | 6,25 |
| 48           | 14             | 3,8            | 6,17 |
| 50           | 14             | 3,8            | 6,05 |
| 55           | 16             | 4,3            | 5,81 |
| 60           | 18             | 4,4            | 5,50 |
| 65           | 18             | 4,4            | 5,20 |
| 70           | 20             | 4,9            | 4,88 |
| 75           | 20             | 4,9            | 4,46 |
| 80           | 22             | 5,4            | 4,08 |
| 85           | 22             | 5,4            | 3,67 |
| 90           | 25             | 5,4            | 3,21 |