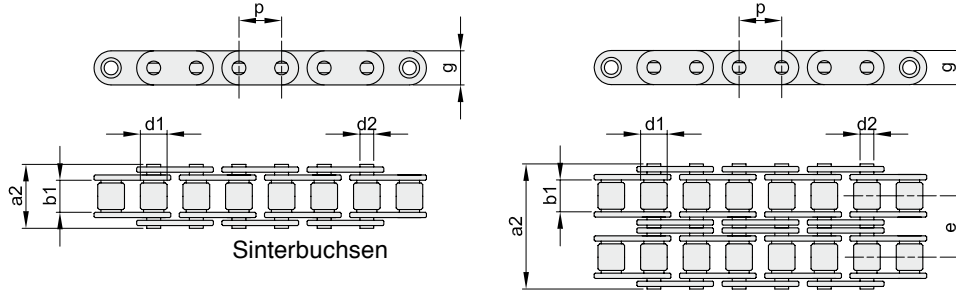




## ROLLENKETTEN DIN 8187 MIT GERADEN LASCHEN



Die Ketten sind produziert  
nach DIN ISO 9001 – ISO 14001  
und API 7F zertifizierter Firma

Ketten vorgereckt

einfach



ISO	p		b <sub>1</sub> mm min.	d <sub>2</sub> mm	d <sub>1</sub> mm max.	a <sub>2</sub> mm max.	g mm max.	Bruchkraft		q kg/m ≈
	mm	inch						Minimum KN	Durchschnitt KN	
08B-1	12,7	1/2"	7,75	4,45	8,51	17,0	11,8	18,0	21,1	0,75
10B-1	15,875	5/8"	9,65	5,08	10,16	19,6	14,7	22,4	27,4	0,98
12B-1	19,05	3/4"	11,68	5,72	12,07	22,7	16,1	29,0	32,3	1,24
16B-1	25,4	1"	17,02	8,28	15,88	36,1	20,6	60,0	70,6	3,30
20B-1	31,75	1" 1/4	19,56	10,19	19,05	43,2	26,4	95,0	109,8	3,91

zweifach

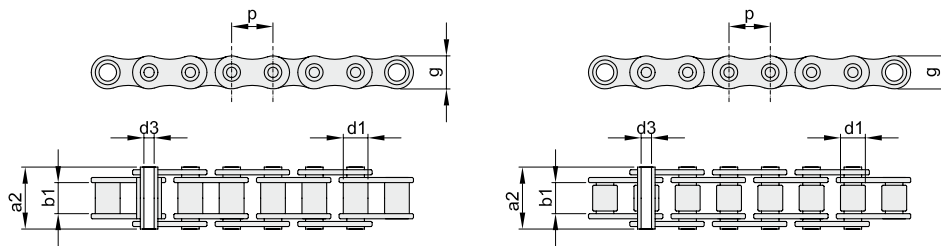
ISO	p		b <sub>1</sub> mm min.	d <sub>2</sub> mm	d <sub>1</sub> mm max.	a <sub>2</sub> mm max.	g mm max.	e mm	Bruchkraft		q kg/m ≈
	mm	inch							Minimum KN	Durchschnitt KN	
10B-2	15,875	5/8"	9,65	5,08	10,16	36,2	14,7	16,59	44,5	57,3	1,97
12B-2	19,05	3/4"	11,68	5,72	12,07	42,2	16,1	19,46	57,8	65,7	2,27
16B-2	25,4	1"	17,02	8,28	15,88	68,0	20,6	31,88	113,7	137,5	5,78
20B-2	31,75	1" 1/4	19,56	10,19	19,05	79,7	26,4	35,45	170,0	210,0	7,72



## ROLLENKETTEN DIN 8187 MIT HOHLBOLZEN



TYP A – Sinterbuchse



TYP B – Rollen

Die Ketten sind produziert nach DIN ISO 9001 – ISO 14001  
und API 7F zertifizierter Firma

Ketten vorgereckt



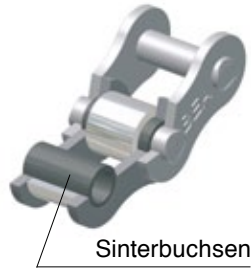
ISO	p		b <sub>1</sub> mm min.	d <sub>2</sub> mm	d <sub>1</sub> mm max.	a <sub>2</sub> mm max.	g mm max.	Bruchkraft		q kg/m ≈	TYP
	mm	inch						Minimum KN	Durchschnitt KN		
08B-1	12,7	1/2"	7,75	4,50	8,51	17,0	11,6	9,3	12,8	0,58	A
10B-1	15,875	5/8"	9,65	5,18	10,16	19,6	14,7	12,7	16,4	0,73	A
12B-1	19,05	3/4"	11,68	5,85	12,07	22,7	15,9	12,7	17,5	1,10	A
08B-1	12,7	1/2"	7,75	4,50	8,51	17,0	11,6	10,8	17,4	0,58	B
10B-1	15,875	5/8"	9,65	5,18	10,16	19,6	14,5	14,7	19,7	0,77	B
12B-1	19,05	3/4"	11,68	5,85	12,07	22,7	15,9	16,7	23,3	0,98	B
16B-1	25,4	1"	17,02	8,33	15,88	36,1	20,5	32,7	41,0	2,21	B



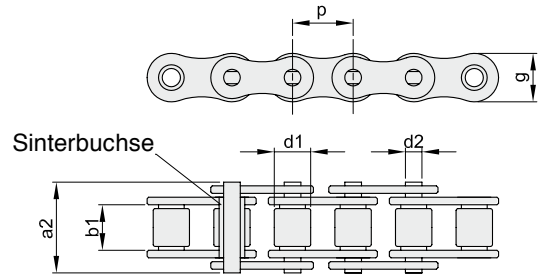
# ROLLENKETTEN DIN 8187 SELBSTSCHMIEREND MIT SINTERBUCHSEN

Die Rollenketten sind mit speziell gesinterter Buchsen hergestellt.

Geeignet für wenig schmierende Anwendungen wie Herstellungen von Lebensmittel, Chemikalien, Pharmazie und Elektronik.



Sinterbuchsen



Die Ketten sind produziert nach DIN ISO 9001 – ISO 14001 und API 7F zertifizierter Firma

Ketten vorgereckt

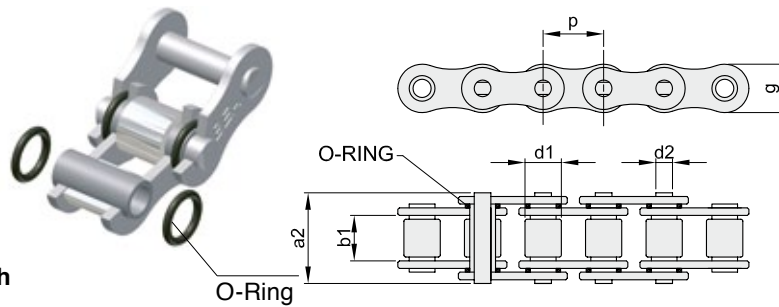


ISO	p		b <sub>1</sub> mm min.	d <sub>2</sub> mm	d <sub>1</sub> mm max.	a <sub>2</sub> mm max.	g mm max.	Bruchkraft		q kg/m ≈
	mm	inch						Minimum KN	Durchschnitt KN	
08B-1	12,7	1/2"	7,75	4,45	8,51	17,0	12,40	18,0	19,6	0,70
10B-1	15,875	5/8"	9,65	5,08	10,16	19,6	14,70	22,4	25,7	0,88
12B-1	19,05	3/4"	11,68	5,72	12,07	22,7	16,10	29,0	30,4	1,10



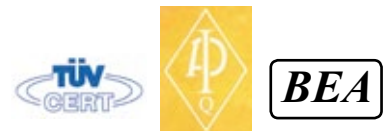
# „O-RING“ ROLLENKETTEN DIN 8187

Rollenketten mit O-Ringen die Schmutz abweisen und höhere Lebensdauer bei höherer Leistung haben.



Die Ketten sind produziert nach DIN ISO 9001 – ISO 14001 und API 7F zertifizierter Firma

Ketten vorgereckt



ISO	p		b <sub>1</sub> mm min.	d <sub>2</sub> mm	d <sub>1</sub> mm max.	a <sub>2</sub> mm max.	g mm max.	Bruchkraft		q kg/m ≈
	mm	inch						Minimum KN	Durchschnitt KN	
08B-1	12,7	1/2"	7,75	4,45	8,51	19,0	11,56	18,1	18,4	0,70
10B-1	15,875	5/8"	9,65	5,06	10,16	21,9	14,48	22,2	23,8	0,92