

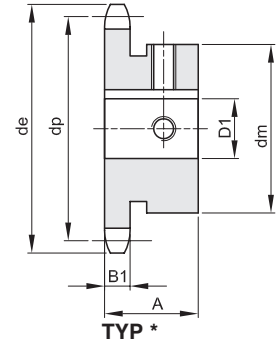
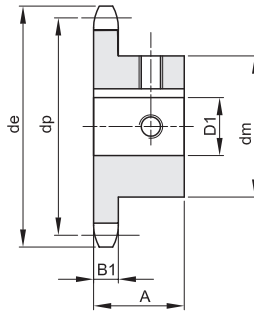
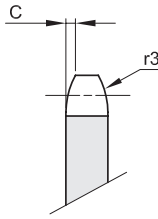


KETTENRÄDER SYSTEM BEA FÜR ROLLENKETTEN DIN 8187

SPROCKETS FOR ROLLER CHAINS "SYSTEM BEA" - DIN 8187

5/8" x 3/8"

15,875 x 9,65 mm
Rollen Ø 10,16 mm
10B-1



B1	C	r3
9,1	1,6	16

Werkstoff Stahl C45

Z	de	dp	dm	D1	A	kg
10	58,3	51,37	35	15	25	0,21
10	58,3	51,37	35	16	25	0,21
10	58,3	51,37	35	18	25	0,20
10	58,3	51,37	35	19	25	0,20
10	58,3	51,37	35	20	25	0,18
10	58,3	51,37	35	20	25	0,21
11	63,2	56,34	37	15	30	0,30
11	63,2	56,34	37	16	30	0,30
11	63,2	56,34	37	18	30	0,28
11	63,2	56,34	37	19	30	0,27
11	63,2	56,34	37	20	30	0,26
11	63,2	56,34	37	20	30	0,30
11	63,2	56,34	37	24	30	0,30
11	63,2	56,34	37	25	30	0,29
11	63,2	56,34	37	28	30	0,27
12	68,2	61,34	42	15	30	0,38
12	68,2	61,34	42	16	30	0,37
12	68,2	61,34	42	18	30	0,35
12	68,2	61,34	42	19	30	0,34
12	68,2	61,34	42	20	30	0,34
12	68,2	61,34	42	22	30	0,33
12	68,2	61,34	42	24	30	0,31
12	68,2	61,34	42	25	30	0,30
12	68,2	61,34	42	28	30	0,34
12	68,2	61,34	42	30	30	0,32
12	68,2	61,34	42	32	30	0,34
13	73,2	66,32	47	15	30	0,48
13	73,2	66,32	47	16	30	0,47
13	73,2	66,32	47	18	30	0,45
13	73,2	66,32	47	19	30	0,44
13	73,2	66,32	47	20	30	0,44
13	73,2	66,32	47	22	30	0,42
13	73,2	66,32	47	24	30	0,40
13	73,2	66,32	47	25	30	0,39
13	73,2	66,32	47	28	30	0,36
13	73,2	66,32	47	30	30	0,34
13	73,2	66,32	47	32	30	0,40
14	78,2	71,34	52	15	30	0,57
14	78,2	71,34	52	16	30	0,56
14	78,2	71,34	52	18	30	0,54
14	78,2	71,34	52	19	30	0,54
14	78,2	71,34	52	20	30	0,53
14	78,2	71,34	52	22	30	0,51
14	78,2	71,34	52	24	30	0,50

Z	de	dp	dm	D1	A	kg
14	78,2	71,34	52	25	30	0,49
14	78,2	71,34	52	28	30	0,46
14	78,2	71,34	52	30	30	0,44
14	78,2	71,34	52	32	30	0,42
15	83,2	76,36	57	19	30	0,67
15	83,2	76,36	57	20	30	0,65
15	83,2	76,36	57	22	30	0,63
15	83,2	76,36	57	24	30	0,61
15	83,2	76,36	57	25	30	0,60
15	83,2	76,36	57	28	30	0,57
15	83,2	76,36	57	30	30	0,55
15	83,2	76,36	57	32	30	0,52
15	83,2	76,36	57	35	30	0,49
16	88,3	81,37	60	19	30	0,76
16	88,3	81,37	60	20	30	0,74
16	88,3	81,37	60	22	30	0,73
16	88,3	81,37	60	24	30	0,71
16	88,3	81,37	60	25	30	0,70
16	88,3	81,37	60	28	30	0,68
16	88,3	81,37	60	30	30	0,65
16	88,3	81,37	60	32	30	0,62
16	88,3	81,37	60	35	30	0,58
16	88,3	81,37	60	38	30	0,54
17	93,3	86,39	60	19	30	0,80
17	93,3	86,39	60	20	30	0,78
17	93,3	86,39	60	22	30	0,76
17	93,3	86,39	60	24	30	0,75
17	93,3	86,39	60	25	30	0,74
17	93,3	86,39	60	28	30	0,71
17	93,3	86,39	60	30	30	0,69
17	93,3	86,39	60	32	30	0,65
17	93,3	86,39	60	35	30	0,63
17	93,3	86,39	60	38	30	0,60
18	98,3	91,42	60	19	30	0,85
18	98,3	91,42	60	20	30	0,83
18	98,3	91,42	70	22	30	0,97
18	98,3	91,42	70	24	30	0,96
18	98,3	91,42	70	25	30	0,95
18	98,3	91,42	70	28	30	0,93
18	98,3	91,42	70	30	30	0,91
18	98,3	91,42	70	32	30	0,87
18	98,3	91,42	70	35	30	0,84
18	98,3	91,42	70	38	30	0,80

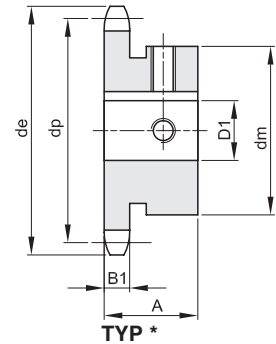
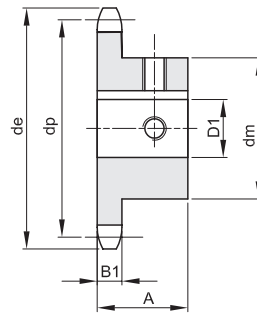
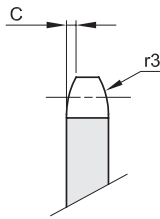
KETTENRÄDER SYSTEM BEA FÜR ROLLENKETTEN DIN 8187

SPROCKETS FOR ROLLER CHAINS "SYSTEM BEA" - DIN 8187

5/8" x 3/8"

15,875 x 9,65 mm
Rollen Ø 10,16 mm
10B-1

B1	C	r3
9,1	1,6	16



Werkstoff Stahl C45

Z	de	dp	dm	D1	A	kg
18	98,3	91,42	70	40	30	0,77
18	98,3	91,42	70	42	30	0,74
19	103,3	96,45	60	19	30	0,91
19	103,3	96,45	60	20	30	0,90
19	103,3	96,45	70	22	30	1,07
19	103,3	96,45	70	24	30	1,02
19	103,3	96,45	70	25	30	1,02
19	103,3	96,45	70	28	30	1,00
19	103,3	96,45	70	30	30	0,97
19	103,3	96,45	70	32	30	0,94
19	103,3	96,45	70	35	30	0,91
19	103,3	96,45	70	38	30	0,86
19	103,3	96,45	70	40	30	0,83
19	103,3	96,45	70	42	30	0,80
20	108,4	101,49	65	19	30	1,06
20	108,4	101,49	65	20	30	1,04
20	108,4	101,49	65	22	30	1,01
20	108,4	101,49	70	24	30	1,08
20	108,4	101,49	70	25	30	1,07
20	108,4	101,49	75	28	30	1,13
20	108,4	101,49	75	30	30	1,11
20	108,4	101,49	75	32	30	1,08
20	108,4	101,49	75	35	30	1,05
20	108,4	101,49	75	38	30	1,01
20	108,4	101,49	75	40	30	0,98
20	108,4	101,49	75	42	30	0,95
21	113,4	106,52	65	19	30	1,10
21	113,4	106,52	65	20	30	1,08
21	113,4	106,52	65	22	30	1,06
21	113,4	106,52	70	24	30	1,13
21	113,4	106,52	70	25	30	1,12
21	113,4	106,52	75	28	30	1,15
21	113,4	106,52	75	30	30	1,17
21	113,4	106,52	75	32	30	1,14
21	113,4	106,52	75	35	30	1,11
21	113,4	106,52	75	38	30	1,08
21	113,4	106,52	75	40	30	1,03
21	113,4	106,52	75	42	30	0,99
22	118,4	111,55	65	19	30	1,16
22	118,4	111,55	65	20	30	1,14
22	118,4	111,55	65	22	30	1,11
22	118,4	111,55	70	24	30	1,20
22	118,4	111,55	70	25	30	1,19

Z	de	dp	dm	D1	A	kg
22	118,4	111,55	80	28	30	1,35
22	118,4	111,55	80	30	30	1,32
22	118,4	111,55	80	32	30	1,29
22	118,4	111,55	80	35	30	1,26
22	118,4	111,55	80	38	30	1,23
22	118,4	111,55	80	40	30	1,19
22	118,4	111,55	80	42	30	1,17
23	123,5	116,58	65	19	30	1,25
23	123,5	116,58	65	20	30	1,22
23	123,5	116,58	65	22	30	1,20
23	123,5	116,58	70	24	30	1,27
23	123,5	116,58	70	25	30	1,25
23	123,5	116,58	80	28	30	1,36
23	123,5	116,58	80	30	30	1,39
23	123,5	116,58	80	32	30	1,36
23	123,5	116,58	80	35	30	1,33
23	123,5	116,58	80	38	30	1,30
23	123,5	116,58	80	40	30	1,26
23	123,5	116,58	80	42	30	1,20
24	128,5	121,62	65	19	30	1,30
24	128,5	121,62	65	20	30	1,28
24	128,5	121,62	65	22	30	1,25
24	128,5	121,62	70	24	30	1,34
24	128,5	121,62	70	25	30	1,33
24	128,5	121,62	80	28	30	1,48
24	128,5	121,62	80	30	30	1,45
24	128,5	121,62	80	32	30	1,42
24	128,5	121,62	80	35	30	1,40
24	128,5	121,62	80	38	30	1,35
24	128,5	121,62	80	40	30	1,33
24	128,5	121,62	80	42	30	1,30
25	133,6	126,66	65	19	30	1,37
25	133,6	126,66	65	20	30	1,35
25	133,6	126,66	65	22	30	1,32
25	133,6	126,66	70	24	30	1,41
25	133,6	126,66	70	25	30	1,39
25	133,6	126,66	80	28	30	1,56
25	133,6	126,66	80	30	30	1,53
25	133,6	126,66	80	32	30	1,50
25	133,6	126,66	80	35	30	1,47
25	133,6	126,66	80	38	30	1,43
25	133,6	126,66	80	40	30	1,40
25	133,6	126,66	80	42	30	1,38