



KETTENRÄDER SYSTEM BEA FÜR ROLLENKETTEN DIN 8187

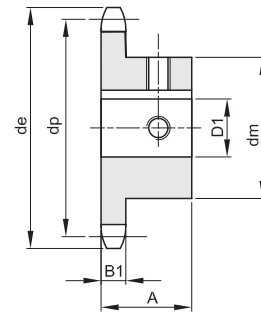
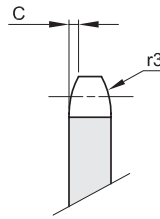
SPROCKETS FOR ROLLER CHAINS "SYSTEM BEA" - DIN 8187

3/4" x 7/16"

19,05 x 11,68 mm

Rollen Ø 12,07 mm

12B-1



B1	C	r3
11,1	2	19

Werkstoff Stahl C45

Z	de	dp	dm	D1	A	kg	Z	de	dp	dm	D1	A	kg
10	69,8	61,64	42	19	30	0,37	15	99,8	91,63	70	28	35	1,09
10	69,8	61,64	42	20	30	0,36	15	99,8	91,63	70	30	35	1,06
10	69,8	61,64	42	24	30	0,33	15	99,8	91,63	70	32	35	1,03
10	69,8	61,64	42	25	30	0,32	15	99,8	91,63	70	35	35	0,99
11	75,8	67,61	46	19	35	0,51	15	99,8	91,63	70	38	35	0,95
11	75,8	67,61	46	20	35	0,50	15	99,8	91,63	70	40	35	0,91
11	75,8	67,61	46	24	35	0,46	16	105,8	97,65	65	19	35	1,17
11	75,8	67,61	46	25	35	0,45	16	105,8	97,65	65	20	35	1,15
12	81,8	73,60	52	19	35	0,67	16	105,8	97,65	65	22	35	1,12
12	81,8	73,60	52	20	35	0,66	16	105,8	97,65	70	24	35	1,22
12	81,8	73,60	52	22	35	0,64	16	105,8	97,65	70	25	35	1,20
12	81,8	73,60	52	24	35	0,61	16	105,8	97,65	75	28	35	1,30
12	81,8	73,60	52	25	35	0,60	16	105,8	97,65	75	30	35	1,25
12	81,8	73,60	52	28	35	0,57	16	105,8	97,65	75	32	35	1,20
12	81,8	73,60	52	30	35	0,55	16	105,8	97,65	75	35	35	1,16
12	81,8	73,60	56	32	35	0,59	16	105,8	97,65	75	38	35	1,12
12	81,8	73,60	56	35	35	0,54	16	105,8	97,65	75	40	35	1,08
13	87,8	79,59	58	19	35	0,82	17	111,9	103,67	70	25	35	1,28
13	87,8	79,59	58	20	35	0,81	17	111,9	103,67	80	28	35	1,35
13	87,8	79,59	58	22	35	0,80	17	111,9	103,67	80	30	35	1,43
13	87,8	79,59	58	24	35	0,77	17	111,9	103,67	80	32	35	1,40
13	87,8	79,59	58	25	35	0,76	17	111,9	103,67	80	35	35	1,37
13	87,8	79,59	58	28	35	0,73	17	111,9	103,67	80	38	35	1,33
13	87,8	79,59	58	30	35	0,70	17	111,9	103,67	80	40	35	1,28
13	87,8	79,59	58	32	35	0,66	17	111,9	103,67	80	42	35	1,23
13	87,8	79,59	58	35	35	0,62	18	117,9	109,71	70	25	35	1,37
13	87,8	79,59	61	38	35	0,67	18	117,9	109,71	80	28	35	1,55
14	93,8	85,61	60	19	35	0,92	18	117,9	109,71	80	30	35	1,52
14	93,8	85,61	60	20	35	0,91	18	117,9	109,71	80	32	35	1,49
14	93,8	85,61	60	22	35	0,88	18	117,9	109,71	80	35	35	1,45
14	93,8	85,61	64	24	35	0,94	18	117,9	109,71	80	38	35	1,40
14	93,8	85,61	64	25	35	0,93	18	117,9	109,71	80	40	35	1,36
14	93,8	85,61	64	28	35	0,90	18	117,9	109,71	80	42	35	1,32
14	93,8	85,61	64	30	35	0,87	19	123,9	115,75	70	25	35	1,45
14	93,8	85,61	64	32	35	0,84	19	123,9	115,75	80	28	35	1,65
14	93,8	85,61	64	35	35	0,80	19	123,9	115,75	80	30	35	1,62
14	93,8	85,61	64	38	35	0,75	19	123,9	115,75	80	32	35	1,57
14	93,8	85,61	67	40	35	0,85	19	123,9	115,75	80	35	35	1,53
15	99,8	91,63	65	19	35	1,10	19	123,9	115,75	80	38	35	1,49
15	99,8	91,63	65	20	35	1,08	19	123,9	115,75	80	40	35	1,46
15	99,8	91,63	65	22	35	1,03	19	123,9	115,75	80	42	35	1,42
15	99,8	91,63	70	24	35	1,13	19	123,9	115,75	80	45	35	1,37
15	99,8	91,63	70	25	35	1,11	19	123,9	115,75	80	48	35	1,32

KETTENRÄDER SYSTEM BEA FÜR ROLLENKETTEN DIN 8187

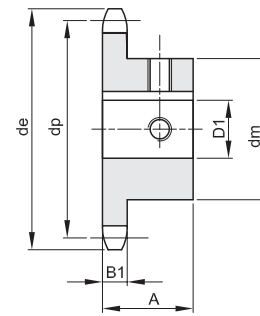
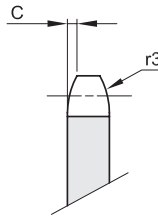
SPROCKETS FOR ROLLER CHAINS "SYSTEM BEA" - DIN 8187

3/4" x 7/16"

19,05 x 11,68 mm

Rollen Ø 12,07 mm

12B-1



B1	C	r3
11,1	2	19

Werkstoff Stahl C45

Z	de	dp	dm	D1	A	kg	Z	de	dp	dm	D1	A	kg
19	123,9	115,75	80	50	35	1,25	23	148,1	139,90	90	48	40	2,15
20	130,0	121,78	70	25	35	1,54	23	148,1	139,90	90	50	40	2,10
20	130,0	121,78	80	28	35	1,77	24	154,1	145,94	70	25	40	2,14
20	130,0	121,78	80	30	35	1,72	24	154,1	145,94	80	28	40	2,37
20	130,0	121,78	80	32	35	1,67	24	154,1	145,94	80	30	40	2,32
20	130,0	121,78	80	35	35	1,63	24	154,1	145,94	90	32	40	2,60
20	130,0	121,78	80	38	35	1,58	24	154,1	145,94	90	35	40	2,54
20	130,0	121,78	80	40	35	1,55	24	154,1	145,94	90	38	40	2,49
20	130,0	121,78	80	42	35	1,50	24	154,1	145,94	90	40	40	2,44
20	130,0	121,78	80	45	35	1,45	24	154,1	145,94	90	42	40	2,39
20	130,0	121,78	80	48	35	1,40	24	154,1	145,94	90	45	40	2,34
20	130,0	121,78	80	50	35	1,36	24	154,1	145,94	90	48	40	2,28
21	136,0	127,82	70	25	40	1,78	24	154,1	145,94	90	50	40	2,23
21	136,0	127,82	80	28	40	2,02	25	160,2	152,00	70	25	40	2,25
21	136,0	127,82	80	30	40	1,97	25	160,2	152,00	80	28	40	2,51
21	136,0	127,82	90	32	40	2,23	25	160,2	152,00	80	30	40	2,45
21	136,0	127,82	90	35	40	2,19	25	160,2	152,00	90	32	40	2,71
21	136,0	127,82	90	38	40	2,14	25	160,2	152,00	90	35	40	2,67
21	136,0	127,82	90	40	40	2,09	25	160,2	152,00	90	38	40	2,62
21	136,0	127,82	90	42	40	2,04	25	160,2	152,00	90	40	40	2,58
21	136,0	127,82	90	45	40	1,98	25	160,2	152,00	90	42	40	2,52
21	136,0	127,82	90	48	40	1,93	25	160,2	152,00	90	45	40	2,46
21	136,0	127,82	90	50	40	1,87	25	160,2	152,00	90	48	40	2,41
22	142,0	133,86	70	25	40	1,90	25	160,2	152,00	90	50	40	2,36
22	142,0	133,86	80	28	40	1,16							
22	142,0	133,86	80	30	40	1,10							
22	142,0	133,86	90	32	40	2,37							
22	142,0	133,86	90	35	40	2,31							
22	142,0	133,86	90	38	40	2,26							
22	142,0	133,86	90	40	40	2,21							
22	142,0	133,86	90	42	40	2,18							
22	142,0	133,86	90	45	40	2,13							
22	142,0	133,86	90	48	40	2,06							
22	142,0	133,86	90	50	40	1,99							
23	148,1	139,90	70	25	40	2,02							
23	148,1	139,90	80	28	40	2,28							
23	148,1	139,90	80	30	40	2,21							
23	148,1	139,90	90	32	40	2,47							
23	148,1	139,90	90	35	40	2,41							
23	148,1	139,90	90	38	40	2,36							
23	148,1	139,90	90	40	40	2,32							
23	148,1	139,90	90	42	40	2,27							
23	148,1	139,90	90	45	40	2,21							