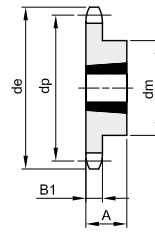
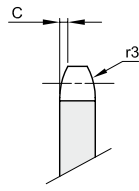




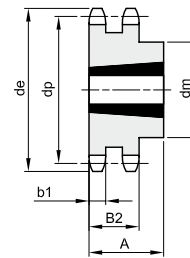
# KETTENRÄDER FÜR TAPERBUCHSEN – DIN 8187

**1" x 17,02 mm**  
**25,4 x 17,02 mm**  
 Rollen Ø 15,88 mm  
**16B - 1 - 2 - 3**

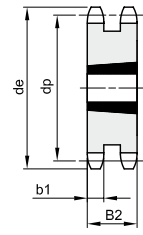
<b>B1</b>	<b>B2</b>	<b>B3</b>	<b>b1</b>	<b>C</b>	<b>r3</b>
16,2	47,7	79,6	15,8	2,5	26



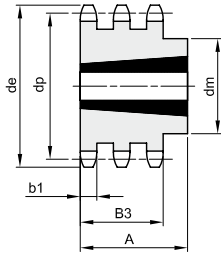
1



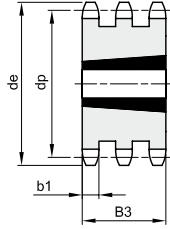
2



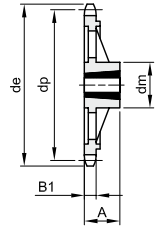
3



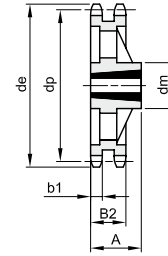
4



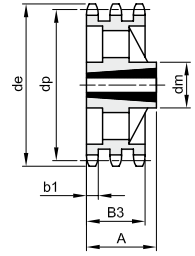
5



6



7



8

Werkstoff Stahl C45 / \* Werkstoff Grauguss EN-GJL-200

Z	de	dp	einfach				zweifach				dreifach						
			dm	A	Buchsentyp	Typ	kg	dm	A	Buchsentyp	Typ	kg	dm	A	Buchsentyp	Typ	kg
13	117,7	106,13	73	38	1615	1	0,98										
14	125,7	114,15	75	38	1615	1	1,14										
15	133,7	122,16	76	38	1615	1	1,30	47,7	2012	3	2,11						
16	141,8	130,20	90	32	2012	1	1,40	47,7	2517	3	2,25						
17	149,8	138,23	90	32	2012	1	1,59	47,7	2517	3	2,53	79,6	2517	5	4,29		
18	157,8	146,28	108	44	2517	1	2,10	47,7	2517	3	3,10						
19	165,9	154,31	108	44	2517	1	2,29	47,7	2517	3	3,80	79,6	3030	5	4,36		
20	173,9	162,38	110	44	2517	1	2,60	47,7	2517	3	4,10						
21	182,0	170,42	110	44	2517	1	2,81	140	51	3020	2	4,15	79,6	3030	5	6,69	
22	190,1	178,48	110	44	2517	1	3,10	140	51	3020	2	4,90					
23	198,1	186,53	110	44	2517	1	3,38	140	51	3020	2	5,69	159	89	3535	4	7,80
24	206,2	194,59	110	44	2517	1	3,70	140	51	3020	2	6,00					
25	214,2	202,66	110	44	2517	1	3,97	140	51	3020	2	6,38	175	89	3535	4	10,93
26	222,3	210,72	110	44	2517	1	4,26	140	51	3020	2	7,80					
27	230,4	218,79	110	44	2517	1	4,55	140	51	3020	2	9,27	175	89	3535	4	14,06
28	238,4	226,85	110	44	2517	1	5,26	140	51	3020	2	11,40					
30	254,6	242,99	120	44	2517	1	5,97	140	76	3030	2	13,50	175	89	3535	4	19,10
38	319,2	307,59	160	51	3020	1	8,73	*160	76	3030	7	14,94	*178	89	3535	8	21,65
45	377,9	364,12	160	51	3020	1	12,49	*160	76	3030	7	19,80	*178	89	3535	8	28,10
57*	474,9	461,07	160	51	3020	6	13,87	178	89	3535	7	25,62	216	102	4040	8	40,50
76*	628,4	614,65	160	51	3020	6	22,63	178	89	3535	7	37,00	216	102	4040	8	53,30