

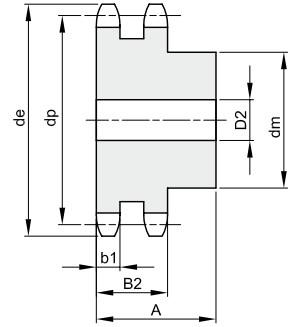
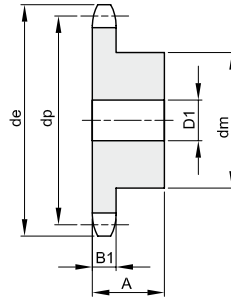
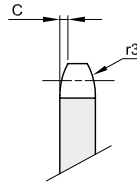


KETTENRÄDER FÜR ROLLENKETTEN – DIN 8188 „ASA“

ASA 35

9,525 x 4,77 mm
 Rollen Ø 5,08 mm
 06C - 1 - 2

B1	B2	B3	b1	C	r3
4,3	14,3		4,1	1,2	10



Werkstoff Stahl C45

Z	de	dp	einfach				zweifach				dreifach			
			dm	D1	A	kg	dm	D2	A	kg	dm	D3	A	kg
8	28,6	24,89												
9	31,5	27,85	18	8	20	0,05								
10	34,5	30,82	20	8	20	0,05								
11	37,5	33,80	22	8	25	0,08								
12	40,5	36,80	25	8	25	0,10								
13	43,5	39,80	28	8	25	0,12	28	10	30	0,16				
14	46,5	42,80	31	8	25	0,15	31	10	30	0,19				
15	49,5	45,81	34	8	25	0,19	34	10	30	0,23				
16	52,5	48,82	37	10	28	0,24	37	12	30	0,27				
17	55,5	51,83	40	10	28	0,28	40	12	30	0,31				
18	58,6	54,85	43	10	28	0,32	43	12	30	0,36				
19	61,6	57,87	45	10	28	0,36	46	12	30	0,42				
20	64,6	60,89	46	10	28	0,38								
21	67,6	63,91	48	12	28	0,41	52	16	30	0,51				
22	70,6	66,93	50	12	28	0,45	55	16	30	0,57				
23	73,7	69,95	52	12	28	0,49	58	16	30	0,64				
24	76,7	72,97	54	12	28	0,54	61	16	30	0,71				
25	79,7	76,00	57	12	28	0,60	64	16	30	0,78				
26	82,7	79,02												
27	85,7	82,04	60	12	28	0,67	70	16	30	0,94				
28	88,8	85,07	60	12	28	0,68	73	16	30	1,02				
29	91,8	88,09	60	12	28	0,70								
30	94,8	91,12	60	12	30	0,72								
31	97,9	94,15												
32	100,9	97,17	65	14	30	0,86	80	16	30	1,31				
33	103,9	100,20												
34	106,9	103,23	65	14	30	0,92	80	16	30	1,42				
35	110,0	106,26	65	14	30	0,94	80	16	30	1,48				
36	113,0	109,29	70	16	30	1,05	90	16	30	1,69				
37	116,0	112,32	70	16	30	1,09								
38	119,0	115,34	70	16	30	1,08								
39	122,1	118,37												
40	125,1	121,40	70	16	30	1,10	90	16	30	1,90				