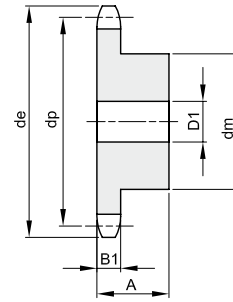
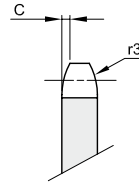




# KETTENRÄDER FÜR ROLLENKETTEN – DIN 8188 „ASA“

## ASA 25

6,35 x 3,18 mm  
 Rollen Ø 3,3 mm  
 04C - 1



B1	B2	B3	b1	C	r3
2,9				0,6	6

Werkstoff Stahl C45

Z	de	dp	einfach				zweifach				dreifach				
			dm	D1	A	kg	dm	D2	A	kg	dm	D3	A	kg	
8	18,1	16,59													
9	20,2	18,56													
10	22,3	20,55	12	6	15	0,02									
11	24,3	22,54	14	6	15	0,02									
12	26,4	24,53	16	6	15	0,03									
13	28,5	26,53	18	6	15	0,03									
14	30,5	28,53	20	6	15	0,04									
15	32,5	30,55	22	6	15	0,05									
16	34,5	32,55	24	8	15	0,06									
17	36,5	34,55	26	8	15	0,07									
18	38,5	36,56	28	8	15	0,08									
19	40,5	38,58	30	8	15	0,09									
20	42,5	40,58	32	8	15	0,10									
21	44,6	42,60	34	8	15	0,11									
22	46,6	44,62	36	8	15	0,12									
23	48,6	46,63	38	8	15	0,14									
24	50,6	48,64	40	8	18	0,18									
25	52,6	50,66	42	8	18	0,20									
26	54,6	52,67													
27	56,6	54,69	46	10	18	0,22									
28	58,7	56,71	48	10	18	0,25									
29	60,7	58,73													
30	62,7	60,75	48	10	18	0,27									
31	64,7	62,76													
32	66,7	64,78	50	12	18	0,29									
33	68,8	66,80													
34	70,8	68,82	50	12	18	0,28									
35	72,8	70,84	50	12	18	0,30									
36	74,8	72,85	50	12	18	0,31									
37	76,8	74,87													
38	78,8	76,89													
39	80,9	78,91													
40	82,9	80,93													