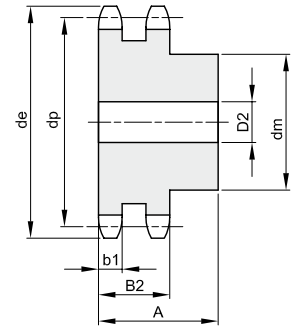
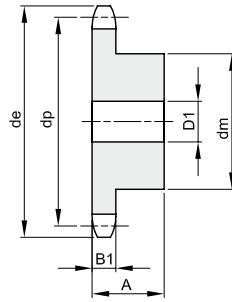
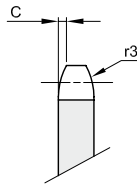




# KETTENRÄDER FÜR ROLLENKETTEN DIN 8187

**8 x 3,0 mm**  
 Rollen Ø 5 mm  
**05B - 1 - 2**



B1	B2	B3	b1	C	r3
2,8	8,3		2,7	0,8	8

Werkstoff Stahl C45 / \*Werkstoff Fe – mit eingeschweißter Nabe

Z	de	dp	einfach				zweifach				dreifach			
			dm	D1	A	kg	dm	D2	A	kg	dm	D3	A	kg
8	23,4	20,90	13	6	12	0,01	12	6	18	0,02				
9	25,9	23,39	15	6	12	0,02	15	6	18	0,03				
10	28,4	25,89	17	6	12	0,02	17	8	18	0,03				
11	31,0	28,39	18	7	13	0,03	19	8	18	0,04				
12	33,7	30,91	20	7	13	0,04	21	8	18	0,05				
13	36,7	33,42	23	7	13	0,05	24	8	18	0,07				
14	39,2	35,95	25	7	13	0,05	26	8	18	0,08				
15	41,7	38,48	28	7	13	0,07	29	8	18	0,10				
16	44,2	41,01	30	8	14	0,08	32	10	20	0,13				
17	46,7	43,53	30	8	14	0,09	34	10	20	0,15				
18	49,2	46,07	30	8	14	0,09	37	10	20	0,17				
19	51,7	48,61	30	8	14	0,09	39	10	20	0,20				
20	54,2	51,14	30	8	14	0,10	40	10	20	0,21				
21	57,2	53,67	35	8	14	0,12	45	12	20	0,25				
22	59,4	56,21	35	8	14	0,13	45	12	20	0,26				
23	62,2	58,75	35	8	14	0,13	45	12	20	0,28				
24	64,7	61,29	35	8	14	0,14	45	12	20	0,23				
25	67,2	63,83	35	8	14	0,15	45	12	20	0,31				
26	69,7	66,37	40	10	16	0,19	50	12	22	0,38				
27	72,3	68,91	40	10	16	0,20	50	12	22	0,40				
28	74,7	71,45	40	10	16	0,20								
29	77,2	73,99	40	10	16	0,21								
30	80,2	76,53	40	10	16	0,22	50	12	22	0,45				
31	82,7	79,08	40	12	16	0,22								
32	85,2	81,61	40	12	16	0,22	60	12	22	0,59				
33	87,7	84,16	40	12	16	0,23								
34	90,2	86,70	40	12	16	0,24								
35	92,7	89,24	40	12	16	0,25	60	12	22	0,65				
36	95,2	91,79	40	12	16	0,25	60	12	22	0,67				
37	97,7	94,33	40	12	16	0,26								
38	100,2	96,88	40	12	16	0,27	60	12	22	0,72				
39	102,7	99,42	40	12	16	0,28								
40	105,7	101,97	40	12	16	0,29	60	12	22	0,77				
45	118,6	114,69	60	12	20	0,58								
48	125,5	122,32	*62	12	20	0,67								
50	131,5	127,41	*62	12	20	0,63								
57	149,3	145,22	*80	14	20	1,00								
60	156,0	152,85	*80	16	34	1,53								
76	196,7	193,59	*80	20	34	1,94								