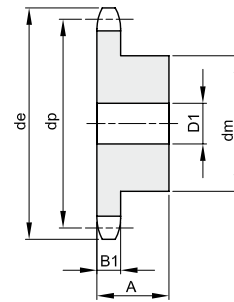
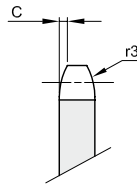




# KETTENRÄDER FÜR ROLLENKETTEN DIN 8187

**6 x 2,8 mm**  
 Rollen Ø 4 mm  
 04 - 1



B1	B2	B3	b1	C	r3
2,6				0,6	6

Werkstoff Stahl C45 / \*Werkstoff Fe – mit eingeschweißter Nabe

Z	de	dp	einfach				zweifach				dreifach			
			dm	D1	A	kg	dm	D2	A	kg	dm	D3	A	kg
8	18,0	15,67	9,8	5	10	0,01								
9	19,9	17,54	11,5	5	10	0,01								
10	21,7	19,42	13	6	10	0,01								
11	23,6	21,30	14	6	10	0,01								
12	25,4	23,18	16	6	10	0,02								
13	27,3	25,05	18	6	10	0,02								
14	29,2	26,96	20	6	10	0,03								
15	31,1	28,86	20	6	10	0,03								
16	33,0	30,76	20	8	13	0,03								
17	35,0	32,65	20	8	13	0,04								
18	36,9	34,55	20	8	13	0,04								
19	38,8	36,44	20	8	13	0,04								
20	40,7	38,34	20	8	13	0,04								
21	42,6	40,25	25	8	13	0,06								
22	44,5	42,16	25	8	13	0,06								
23	46,4	44,06	25	8	13	0,06								
24	48,3	45,96	25	8	13	0,07								
25	50,2	47,87	25	8	13	0,07								
26	52,1	49,77	30	8	15	0,10								
27	54,0	51,67	30	8	15	0,10								
28	55,9	53,58	30	8	15	0,11								
29	57,8	55,50	30	8	15	0,11								
30	59,8	57,42	30	8	15	0,11								
31	61,7	59,31	30	10	15	0,11								
32	63,6	61,21	30	10	15	0,12								
33	65,5	63,11	30	10	15	0,12								
34	67,4	65,02	30	10	15	0,12								
35	69,3	66,93	30	10	15	0,13								
36	71,2	68,84	30	10	15	0,13								
37	73,1	70,75	30	10	15	0,14								
38	75,0	72,66	30	10	15	0,14								
39	76,9	74,56	30	10	15	0,14								
40	78,9	76,47	30	10	15	0,15								
45	88,5	86,01	62	12	18	0,46								
48	94,2	91,74	62	12	18	0,48								
50	98,0	95,55	62	12	18	0,49								
57	111,4	108,93	62	12	18	0,53								
60	117,5	114,62	*62	12	20	0,68								
76	148,1	145,19	*80	16	34	1,58								