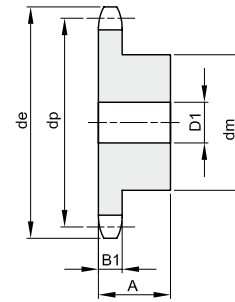
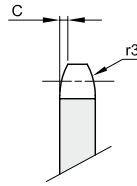




# KETTENRÄDER FÜR ROLLENKETTEN DIN 8187

**1/2" x 3/16"**  
**12,7 x 4,88 mm**  
 Rollen Ø 7,75 mm  
 083 - 1 / 084 - 1



B1	B2	B3	b1	C	r3
4,5				1,3	13

Werkstoff Stahl C45

Z	de	dp	einfach				zweifach				dreifach			
			dm	D1	A	kg	dm	D2	A	kg	dm	D3	A	kg
8	39,5	33,18	21	8	14	0,04								
9	43,4	37,13	25	8	14	0,06								
10	47,4	41,10	28	8	14	0,08								
11	51,4	45,07	31	8	16	0,11								
12	55,4	49,07	35	8	16	0,14								
13	59,4	53,06	39	8	16	0,17								
14	63,4	57,07	43	8	16	0,20								
15	67,4	61,09	47	8	16	0,24								
16	71,4	65,10	50	10	18	0,30								
17	75,4	69,11	50	10	18	0,31								
18	79,4	73,14	50	10	18	0,33								
19	83,5	77,16	50	10	18	0,34								
20	87,5	81,19	50	10	18	0,36								
21	91,5	85,22	60	12	20	0,51								
22	95,5	89,24	60	12	20	0,53								
23	99,6	93,27	60	12	20	0,55								
24	103,6	97,29	60	12	20	0,57								
25	107,6	101,33	60	12	20	0,59								
26	111,7	105,36	70	16	20	0,72								
27	115,7	109,40	70	16	20	0,74								
28	119,7	113,42	70	16	20	0,77								
29	123,8	117,46	70	16	20	0,79								
30	127,8	121,50	70	16	20	0,82								
31	131,8	125,54	70	16	20	0,85								
32	135,9	129,56	70	16	20	0,87								
33	139,9	133,60	70	16	20	0,90								
34	143,9	137,64	70	16	20	0,93								
35	148,0	141,68	70	16	20	0,96								
36	152,0	145,72	70	16	25	1,14								
37	156,1	149,76	70	16	25	1,17								
38	160,1	153,80	70	16	25	1,20								
39	164,1	157,83	70	16	25	1,24								
40	168,2	161,87	70	16	25	1,27								