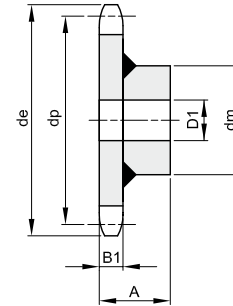
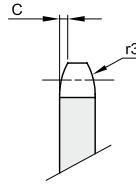


# Teilung 50 Rollen Ø 31



B1	C	r3
13,5	3	50

## Werkstoff Stahl

Z	de	dp	dm	D1	A	kg	Z	de	dp	dm	D1	A	kg
6	120,0	100,00	58	20	43,5	1,18	19	324,0	303,80	118	30	63,5	11,10
7	135,0	115,24	58	20	43,5	1,44	20	339,5	319,60	118	30	63,5	11,90
8	150,5	130,65	58	20	43,5	1,72	21	355,5	335,45	118	30	63,5	12,75
9	166,0	146,20	58	20	43,5	2,05	22	371,5	351,35	118	30	63,5	13,54
10	182,0	161,80	88	25	48,5	3,40	23	387,0	367,20	118	30	63,5	14,38
11	197,5	177,50	88	25	48,5	3,80	24	403,0	383,05	118	30	63,5	15,35
12	213,0	193,20	88	25	48,5	4,30	25	419,0	398,95	118	30	63,5	16,40
13	229,0	208,95	88	25	48,5	4,78	26	435,0	414,80	133	30	65	18,81
14	244,5	224,70	88	25	48,5	5,37	28	466,5	446,55	133	30	65	21,00
15	260,5	240,45	88	25	48,5	5,98	30	498,5	478,35	133	30	65	23,42
16	276,5	256,30	118	30	63,5	9,05	32	530,0	510,10	133	30	65	25,93
17	292,0	272,11	118	30	63,5	9,60	38	625,5	605,45	133	30	65	32,10
18	308,0	287,95	118	30	63,5	10,30							