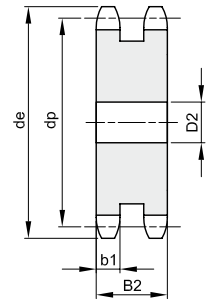
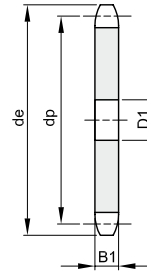
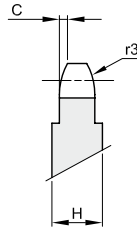
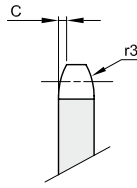




KETTENRADSCHIBEN FÜR ROLLENKETTEN – DIN 8187

8 x 3,0 mm
 Rollen Ø 5 mm
05B - 1 - 2

B1	B2	B3	b1	C	r3
2,8	8,3		2,7	0,8	8



ab Z 46 H=4 mm

Z	de	dp	einfach D1	kg	zweifach D2	kg	dreifach D3	kg
8	23,4	20,90	6	0,01	8	0,01		
9	25,9	23,39	6	0,01	8	0,01		
10	28,4	25,89	8	0,01	8	0,02		
11	31,0	28,39	8	0,01	8	0,02		
12	33,7	30,91	8	0,01	8	0,03		
13	36,7	33,42	8	0,01	8	0,04		
14	39,2	35,95	8	0,02	8	0,05		
15	41,7	38,48	8	0,02	8	0,06		
16	44,2	41,01	8	0,02	10	0,07		
17	46,7	43,53	8	0,03	10	0,08		
18	49,2	46,07	8	0,03	10	0,09		
19	51,7	48,61	8	0,03	10	0,10		
20	54,2	51,14	8	0,04				
21	57,2	53,67	10	0,04	10	0,13		
22	59,4	56,21	10	0,05	10	0,14		
23	62,2	58,75	10	0,05	10	0,16		
24	64,7	61,29	10	0,06	10	0,17		
25	67,2	63,83	10	0,06	10	0,18		
26	69,7	66,37	10	0,07	12	0,18		
27	72,3	68,91	10	0,07				
28	74,7	71,45	10	0,08	12	0,22		
29	77,2	73,99	10	0,09				
30	80,2	76,53	10	0,09	12	0,25		
31	82,7	79,08	10	0,10				
32	85,2	81,61	10	0,11	12	0,29		
33	87,7	84,16	10	0,11				
34	90,2	86,70	10	0,12	12	0,34		
35	92,7	89,24	10	0,13	12	0,36		
36	95,2	91,79	10	0,13	12	0,38		
37	97,7	94,33	12	0,14				
38	100,2	96,88	12	0,15	12	0,42		
39	102,7	99,42	12	0,16				
40	105,2	101,97	12	0,17	12	0,47		
41	108,4	104,51						
42	111,0	107,05	12	0,28				
43	113,5	109,60						
44	116,1	112,14	12	0,31				
45	118,6	114,69	12	0,32				

Z	de	dp	einfach D1	kg	zweifach D2	kg	dreifach D3	kg
46	121,2	117,23	12	0,34	16	0,63		
47	123,7	119,77						
48	125,5	122,32	12	0,37	16	0,69		
49	128,9	124,86						
50	131,5	127,41	12	0,40	16	0,75		
51	134,0	129,95						
52	136,6	132,49	16	0,43	16	0,82		
53	139,1	135,04						
54	141,7	137,59	16	0,47				
55	144,2	140,13	16	0,49				
56	146,8	142,68			16	0,96		
57	149,3	145,22	16	0,53	16	0,99		
58	151,9	147,77	16	0,55				
59	154,5	150,31						
60	156,0	152,85	16	0,59	16	1,11		
62	162,2	157,95	16	0,63				
64	167,3	163,04	16	0,67				
65	169,8	165,58	16	0,69	20	1,30		
66	172,4	168,13						
68	177,5	173,22						
70	182,6	178,31	16	0,81				
72	187,7	183,41						
75	195,3	191,04	20	0,93				
76	196,7	193,59	20	0,94	20	1,80		
78	203,0	198,68						
80	208,1	203,77	20	1,01	20	2,00		
85	220,8	216,50	20	1,20				
90	233,6	229,23	20	1,35				
95	246,3	241,96	20	1,51				
100	259,1	254,68	20	1,68				
110	284,6	280,15						
114	294,8	290,33	20	2,20	20	4,15		
120	310,1	305,61	20	2,44				
125	322,8	318,34	20	2,65				