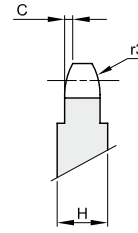
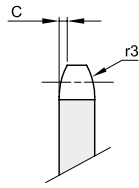




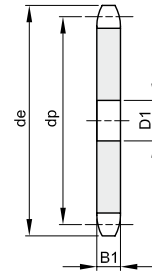
# KETTENRADSCHIEBEN FÜR ROLLENKETTEN – DIN 8187

**6 x 2,8 mm**  
 Rollen Ø 4 mm  
 04 - 1

B1	B2	B3	b1	C	r3
2,6				0,6	6



ab Z 51 H=4 mm



Z	de	dp	einfach D1	kg	zweifach D2	kg	dreifach D3	kg	Z	de	dp	einfach D1	kg	zweifach D2	kg	dreifach D3	kg
8	18,0	15,67	5	0,01					46	90,4	87,92	12	0,12				
9	19,9	17,54	5	0,01					47	92,3	89,83						
10	21,7	19,42	6	0,01					48	94,2	91,74	12	0,13				
11	23,6	21,30	6	0,01					49	96,1	93,64						
12	25,4	23,18	6	0,01					50	98,0	95,55	12	0,14				
13	27,3	25,05	8	0,01					51	99,9	97,47						
14	29,2	26,96	8	0,01					52	101,8	99,37	12	0,25				
15	31,1	28,86	8	0,01					53	103,7	101,27						
16	33,0	30,76	8	0,01					54	105,6	103,17	12	0,26				
17	35,0	32,65	8	0,01					55	107,6	105,08	12	0,27				
18	36,9	34,55	8	0,02					56	109,5	107,00	12	0,28				
19	38,8	36,44	8	0,02					57	111,4	108,93	12	0,29				
20	40,7	38,44	8	0,02					58	113,3	110,82	12	0,30				
21	42,6	40,25	8	0,02					59	115,2	112,71						
22	44,5	42,16	8	0,02					60	117,5	114,62	12	0,33				
23	46,4	44,06	8	0,03					62	120,9	118,45	16	0,35				
24	48,3	45,96	8	0,03					64	124,7	122,27	16	0,37				
25	50,2	47,87	8	0,03					65	126,6	124,18	16	0,38				
26	52,1	49,77	8	0,03					66	128,5	126,09	16	0,40				
27	54,0	51,67	8	0,04					68	132,4	129,91						
28	55,9	53,58	8	0,04					70	136,2	133,73	16	0,45				
29	57,8	55,50							72	140,0	137,55						
30	59,8	57,42	8	0,05					75	145,7	143,28						
31	61,7	59,31							76	148,1	145,19	16	0,53				
32	63,6	61,21	10	0,05					78	151,5	149,01						
33	65,5	63,11	10	0,06					80	155,3	152,82	16	0,59				
34	67,4	65,02	10	0,06					85	164,8	162,37	16	0,67				
35	69,3	66,93	10	0,07					90	174,4	171,92	16	0,77				
36	71,2	68,84	10	0,07					95	183,9	181,47	16	0,85				
37	73,1	70,75	10	0,07					100	193,5	191,01	16	0,94				
38	75,0	72,66	10	0,08					110	211,6	210,11						
39	76,9	74,56							114	220,2	217,75	16	1,23				
40	78,9	76,47	10	0,09					120	231,7	229,20	16	1,37				
41	80,8	78,38							125	241,2	238,75	16	1,48				
42	82,7	80,28	12	0,10													
43	84,7	82,19															
44	86,6	84,10															
45	88,5	86,01	12	0,11													