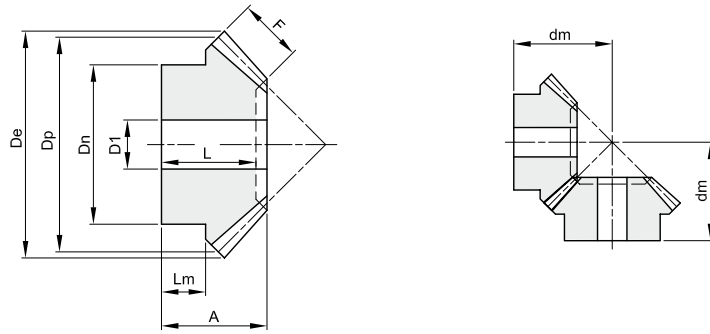


Übersetzung **1:1**

Eingriffswinkel **20°**

Achswinkel $\Sigma = 90^\circ$



Werkstoff Stahl C45

Modul	Zähnezahl	De	Dp	A	F	Dn	D1	dm	L	Lm	kg
1	16	17,4	16,0	11,2	4	13,3	4	16		6,7	0,02
1	19	20,4	19,0	11,8	4	15,3	4	18		6,6	0,02
1	22	23,4	22,0	12,8	4,7	16,3	5	20		6,1	0,02
1	26	27,4	26,0	13,3	5,5	20,3	5	22		7	0,04
1	30	31,4	30,0	16,0	6,4	20,3	5	26		8	0,05
1,5	16	26,1	24,0	18,9	6	20,3	8	26		12,2	0,04
1,5	19	30,6	28,5	21,3	7	20,3	8	30		11,6	0,05
1,5	22	35,1	33,0	22,5	7,5	25,3	8	33		12,7	0,09
1,5	26	41,1	39,0	23,2	8,5	28,3	8	36		12	0,12
1,5	30	47,1	45,0	27,2	10	30,0	12	42		12,1	0,17
2	16	34,8	32,0	23,5	8	25,3	8	33		13,6	0,08
2	19	40,8	38,0	24,2	9	25,3	8	36		12	0,11
2	22	46,8	44,0	27,9	10	30,3	10	42		14	0,18
2	26	54,8	52,0	31,4	12	35,3	12	48		13,7	0,28
2	30	62,8	60,0	34,1	13	40,3	12	54		17	0,41
2,5	16	43,5	40,0	28,1	10	30,3	12	40		15,2	0,14
2,5	19	51,0	47,5	27,1	11	35,3	12	42		13	0,21
2,5	22	58,5	55,0	30,1	12	45,3	12	48		15,7	0,36
2,5	26	68,5	65,0	33,2	15	45,3	15	54		16	0,47
2,5	30	78,5	75,0	39,0	16	50,3	15	64		20	0,74
3	16	52,2	48,0	31,7	12	40,3	12	46		18,1	0,28
3	19	61,2	57,0	36,0	13	40,3	14	54		17,1	0,39
3	22	70,2	66,0	36,9	15	50,3	15	58		17,1	0,59
3	26	82,2	78,0	38,4	17	50,3	15	64		18	0,77
3	30	94,2	90,0	43,8	19	60,3	20	74		22	1,19
3,5	16	60,9	56,0	36,4	14	45,3	15	53		19,8	0,41
3,5	19	71,4	66,5	36,9	15	50,3	15	58		18	0,59
3,5	22	81,9	77,0	39,1	17	55,3	15	64		18	0,84
3,5	26	95,9	91,0	42,2	20	60,3	20	72		20	1,17
3,5	30	110,0	105,0	47,3	23	70,3	20	82	43	22	1,69
4	16	69,7	64,0	44,3	15	50,3	15	64		25,1	0,66
4	19	81,7	76,0	44,4	18	55,3	18	68		22	0,88
4	22	93,7	88,0	45,9	20	60,3	18	74		22	1,21
4	26	109,7	104,0	48,0	23	70,3	20	82	43	22	1,68
4	30	125,7	120,0	54,2	26	80,3	20	94	49	25	2,50
4,5	16	78,4	72,0	46,3	17,5	55,3	18	68		25	0,84
4,5	19	91,8	85,5	47,3	20	60,3	20	74		25	1,15
4,5	22	105,3	99,0	50,1	22	70,3	20	82		25	1,72
4,5	26	123,3	117,0	53,2	25	75,3	20	92	45	25	2,22
4,5	30	141,4	135,0	60,0	29	80,3	20	105	54	28	3,25
5	16	87,1	80,0	48,9	18	60,3	20	74		25	1,10
5	19	102,1	95,0	52,2	22	60,3	20	82		25	1,50
5	22	117,1	110,0	58,2	24	80,3	20	94	52	30	2,39
5	26	137,1	130,0	62,7	29	80,3	20	105	57	30	3,27
5	30	157,1	150,0	68,9	32	80,3	20	119	63	35	4,13

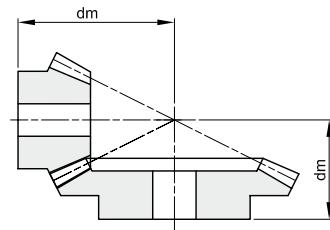
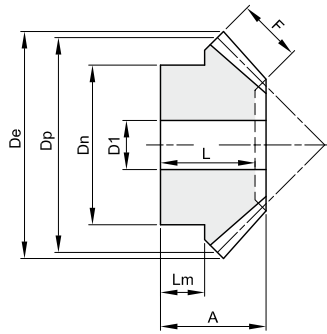


KEGELRÄDER GERADEVERZAHNT TYPE „B“

Übersetzung 1:2

Eingriffswinkel 20°

Achswinkel $\Sigma = 90^\circ$



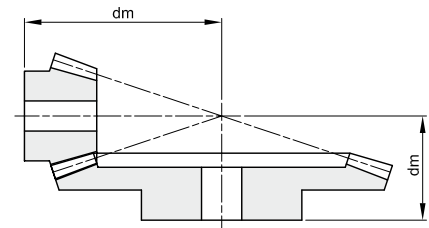
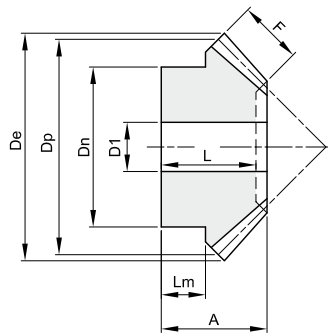
Werkstoff Stahl C45

Modul	Zähnezahl	De	Dp	A	F	Dn	D1	dm	L	Lm	kg
1	15	17,4	15,0	11,9	5	13,3	4	22		6,6	0,02
1	30	30,6	30,0	15,1	5	20,3	5	20	14	9	0,05
1,5	15	26,1	22,5	21,1	9	20,3	8	35		12	0,04
1,5	30	45,9	45,0	25,2	9	32,3	8	32	23	16	0,17
2	15	34,8	30,0	26	11,5	25,3	8	45		13,8	0,09
2	30	61,2	60,0	29,8	11,5	40,3	12	39	27	18	0,32
2,5	15	43,5	37,5	31,8	15	32,3	12	55		16,2	0,17
2,5	30	76,5	75,0	33,7	15	45,3	15	45	30	20	0,50
3	15	52,2	45,0	37,3	17	40,3	12	66		19,8	0,33
3	30	91,8	90,0	42,1	17	55,3	15	56	38	25	0,96
3,5	15	60,9	52,5	46,1	20,5	45,3	15	79		24,7	0,50
3,5	30	107,1	105,0	45	20,5	60,3	20	61	40	25	1,31
4	15	69,6	60,0	48,6	22,5	50,3	20	87		24,6	0,65
4	30	122,3	120,0	57,3	22,5	80,3	20	76	52	35	2,52
4,5	15	78,3	67,5	51,4	26	60,3	20	94		24,7	0,97
4,5	30	137,6	135,0	60,3	26	80,3	20	81	53	35	2,95
5	15	87,0	75,0	57,6	30	60,3	20	104		25,3	1,23
5	30	152,9	150,0	62,5	30	80,3	20	85	56	35	3,56

Übersetzung 1:3

Eingriffswinkel 20°

Achswinkel $\Sigma = 90^\circ$



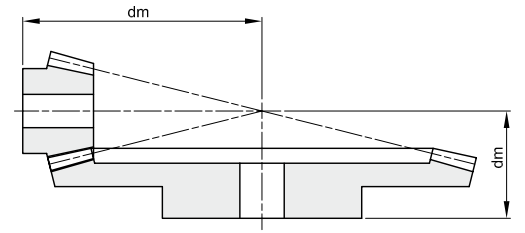
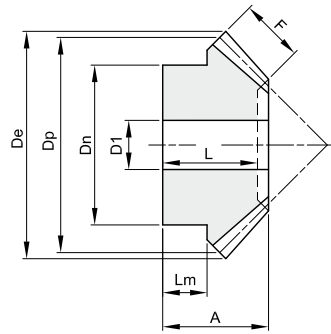
Werkstoff Stahl C45

Modul	Zähnezahl	De	Dp	A	F	Dn	D1	dm	L	Lm	kg
1	15	17,7	15,0	16,6	7,1	13,3	4	32		9,3	0,02
1	45	45,3	45,0	17,1	7,1	25,3	8	22	15	10	0,09
1,5	15	26,5	22,5	22,6	10,5	19,3	8	46		11,7	0,04
1,5	45	68,1	67,5	29,6	10,5	45,3	14	37	27	20	0,40
2	15	35,4	30,0	28,9	14	25,3	8	60		14,2	0,11
2	45	90,8	90,0	32,1	14	45,3	15	42	29	20	0,62
2,5	15	44,2	37,5	34,6	18	32,3	12	73		15,9	0,20
2,5	45	113,4	112,5	39,7	18	60,3	20	52	36	25	1,23
3	15	53,0	45,0	41,3	21	40,3	15	88		19,7	0,35
3	45	136,1	135,0	47,2	21	60,3	20	62	42,5	30	1,83
3,5	15	61,9	52,5	49,6	23,5	45,3	15	105		25,1	0,57
3,5	45	158,8	157,5	54,4	23,5	80,3	20	72	49	35	3,21
4	15	70,7	60,0	54,3	27,5	50,3	20	117		25,4	0,75
4	45	181,5	180,0	57,0	27,5	80,3	20	77	51	35	2,53
4,5	15	79,5	67,5	55,2	28,5	55,3	20	128		24,8	1,02
4,5	45	204,2	202,5	63,9	28,5	90,3	20	87	57	40	5,70
5	15	88,4	75,0	65,3	33	60,3	20	145		30	1,47
5	45	226,9	225,0	66,7	33	90,3	20	92	59	40	7,22

Übersetzung **1:4**

Eingriffswinkel **20°**

Achswinkel $\Sigma = 90^\circ$



Werkstoff Stahl C45

Modul	Zähnezahl	De	Dp	A	F	Dn	D1	dm	L	Lm	kg
1	15	17,8	15,0	17,2	9,3	13,3	4	38		7,7	0,02
1	60	60,3	60,0	17,1	9,3	30,3	8	22	15	10	0,16
1,5	15	26,7	22,5	23,0	11	20,3	8	57		11,7	0,05
1,5	60	90,4	90,0	34	11	50,3	15	42	31	25	0,63
2	15	35,6	30,0	31	16	25,3	8	75		14,4	0,12
2	60	120,6	120,0	37,6	16	60,3	16	48	34	25	1,28
2,5	15	44,5	37,5	38,1	19	32,3	14	94		18,4	0,21
2,5	60	150,7	150,0	44,8	19	60,3	20	58	40	30	1,92
3	15	53,3	45,0	48,1	23	40,3	15	115		24,5	0,42
3	60	180,8	180,0	53,2	23	80,3	20	69	48	35	3,75
3,5	15	62,2	52,5	52,1	26	45,3	15	131		25,1	0,62
3,5	60	211,0	210,0	60,4	26	90,3	20	79	54	40	5,60
4	15	71,1	60,0	55,1	30	50,3	20	145		23,8	0,81
4	60	241,1	240,0	60,8	30	90,3	20	82	53	40	6,43
4,5	15	79,9	67,5	59,1	34	60,3	20	160		24,1	1,17
4,5	60	271,2	270,0	68,2	34	100,3	20	92	61	40	11,30
5	15	88,8	75,0	68,1	38	70,3	20	180		29,4	1,85
5	60	301,3	300,0	73,5	38	110,3	20	100	66	40	16,51