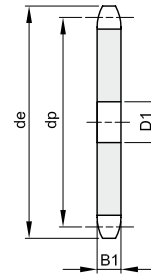
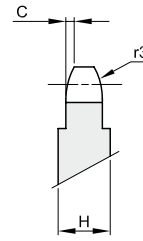
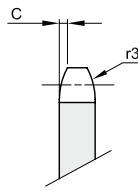




# KETTENRADSCHLEIBEN FÜR ROLLENKETTEN – DIN 8187

**1/2" x 3/16"**  
**12,7 x 4,88 mm**  
 Rollen Ø 7,75 mm  
**083 – 1 / 084 – 1**



ab Z 90 H = 6 mm

B1	B2	B3	b1	C	r3
4,5				1,3	13

Z	de	dp	einfach			zweifach		
			Artikelnr.	D1	kg	Artikelnr.	D2	kg
8	39,5	33,18	201342008	8	0,02			
9	43,4	37,13	201342009	8	0,03			
10	47,4	41,10	201342010	8	0,04			
11	51,4	45,07	201342011	8	0,05			
12	55,4	49,07	201342012	8	0,05			
13	59,4	53,06	201342013	8	0,06			
14	63,4	57,07	201342014	8	0,08			
15	67,4	61,09	201342015	8	0,09			
16	71,4	65,10	201342016	8	0,10			
17	75,4	69,11	201342017	8	0,12			
18	79,4	73,14	201342018	8	0,13			
19	83,5	77,16	201342019	8	0,15			
20	87,5	81,19	201342020	8	0,16			
21	91,5	85,22	201342021	8	0,18			
22	95,5	89,24	201342022	10	0,20			
23	99,6	93,27	201342023	10	0,22			
24	103,6	97,29	201342024	12	0,24			
25	107,6	101,33	201342025	12	0,26			
26	111,7	105,36	201342026	12	0,28			
27	115,7	109,40	201342027	12	0,30			
28	119,7	113,42	201342028	12	0,33			
29	123,8	117,46	201342029	12	0,35			
30	127,8	121,50	201342030	12	0,38			
31	131,8	125,54	201342031	12	0,40			
32	135,9	129,56	201342032	12	0,43			
33	139,9	133,60	201342033	12	0,46			
34	143,9	137,64	201342034	12	0,49			
35	148,0	141,68	201342035	12	0,52			
36	152,0	145,72	201342036	16	0,55			
37	156,1	149,76	201342037	16	0,58			
38	160,1	153,80	201342038	16	0,62			
39	164,1	157,83	201342039	16	0,65			
40	168,2	161,87	201342040	16	0,68			
41	172,7	165,91	201342041	16	0,72			
42	176,7	169,95	201342042	16	0,76			
43	180,8	173,99	201342043	16	0,80			
44	184,8	178,03	201342044	16	0,83			
45	188,9	182,07	201342045	16	0,87			
46	192,9	186,10	201342046	20	0,91			
47	196,9	190,14	201342047	20	0,95			
48	201,0	194,18	201342048	20	0,99			
49	205,0	198,22	201342049	20	1,04			
50	209,1	202,26	201342050	20	1,08			
51	213,1	206,30	201342051	20	1,12			
52	217,1	210,34	201342052	20	1,17			
53	221,2	214,37	201342053	20	1,22			
54	225,2	218,43	201342054	20	1,26			
55	229,3	222,46	201342055	20	1,31			
56	233,3	226,50	201342056	20	1,36			
57	237,3	230,54	201342057	20	1,41			
58	241,4	234,58	201342058	20	1,46			
59	245,5	238,62						
60	249,5	242,66	201342060	20	1,57			
62	257,5	250,75						
64	265,6	258,82	201342064	20	1,80			
65	269,7	262,86	201342065	20	1,85			
66	273,7	266,90						
68	281,8	274,99	201342068	25	2,02			
70	289,9	283,07	201342070	25	2,14			
72	298,0	291,16	201342072	25	2,27			
75	310,1	303,27						
76	314,1	307,33	201342076	25	2,54			
78	322,2	315,40						
80	330,3	323,48	201342080	25	2,82			
85	350,5	343,69	201342085	25	3,19			
90	370,7	363,90						
95	390,9	384,11						
100	411,1	404,31	201342100	25	5,83			
110	451,5	444,74						
114	467,7	460,90						
120	492,0	485,16						
125	512,2	505,37						